



# Elektroporzellanmuseum Margarethenhütte

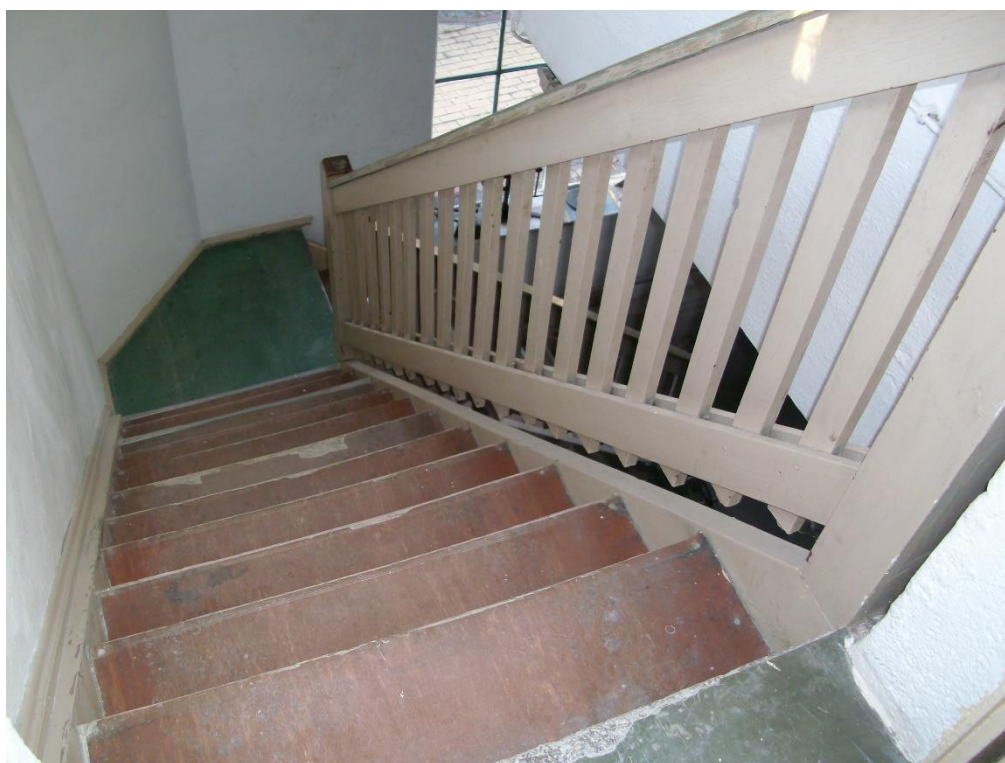
Teil der  
**ENERGIE**  
Route Lausitzer Industriekultur

Isolatoren • Stromerzeugung • Industrie- und Zeitgeschichte

---

## 15. Mai 2022 | 10–17 Uhr

Internationaler Museumstag unter dem Motto  
*Museen mit Freude entdecken*



### **Streifzug durch das Museum**

Auf der Suche nach besonderen Ausstellungsstücken

### **Imbissangebot**

---

Förderverein Margarethenhütte Großdubrau e.V.  
Hermann-Schomburg-Str. 6 | Eingang: Zur Kohlengrube | 02694 Großdubrau  
[www.museum-mhuette.de](http://www.museum-mhuette.de) | Telefon: 03 59 34 / 6 65 64



Der Eintritt ist frei – um eine Spende wird gebeten